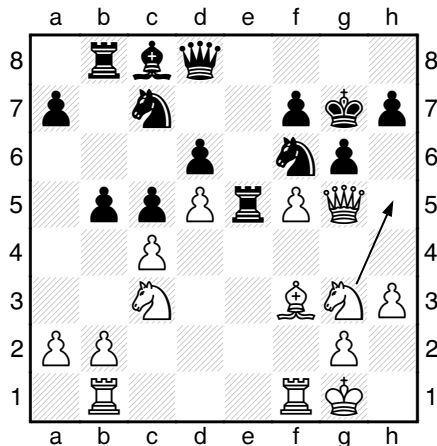


# 33

## El útil truco ♘h5+

Este motivo de doble clavada es un arma excelente para tener en tu arsenal de trucos. Este modelo también puede aparecer en muchas variantes de distintas aperturas.

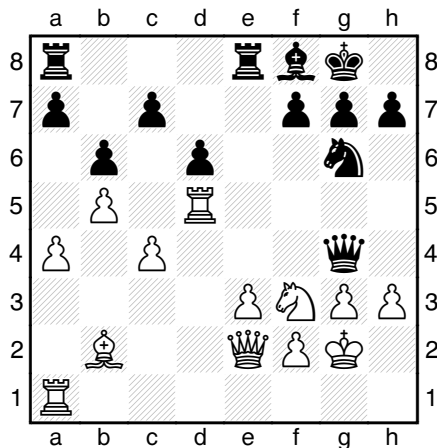


### 33a) Juegan blancas

Strenzke – Klotzki, Bargteheide 1989

Dos detalles a tener en cuenta: la dama negra no está defendida, y el peón de "g6" está clavado.

1. ♘h5+! Las negras abandonaron. El jaque blanco gana el caballo de "f6", ya que el rey negro debe retroceder. 1... ♘xh5 pierde la dama: 2. ♖xd8.



### 33b) Juegan negras

Pohl – Mietner, Fussen 1993

Las blancas acaban de jugar 1.h3, atacando a la dama negra. ¿Por qué es esta una mala idea?

1... ♘h4+! 2. ♔f1. La dama blanca no está defendida, lo que significa que las negras ganan después de 2. ♘xh4 ♖xe2. 2... ♖xf3. Las negras ganan un caballo, al no valer 3.gxh4 ♖h1++.

# Otro útil truco con ♞h5+

# 34

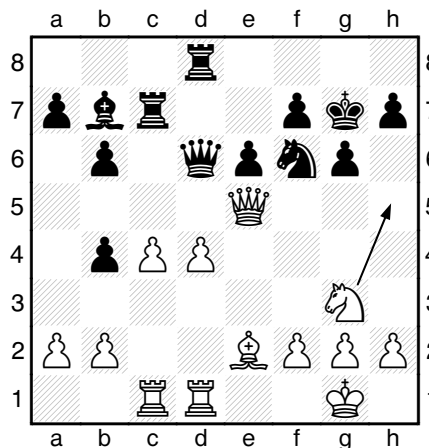
En este tema, la dama blanca está en la casilla "e5", clavando al caballo negro. Así que cuando las blancas jueguen ♞h5+, las negras deben capturar con su peón. Esto expone al rey negro a un jaque de dama en la casilla "g5".

## 34a) Juegan blancas

Darr – Womacka, Alemania 2007/08

El caballo negro está clavado. Esto permite a las blancas cambiar caballos con estilo.

1. ♞h5+! g×h5 2. ♖g5+ ♔f8 3. ♖xf6. La poco amistosa secuencia blanca ha dejado los peones negros del flanco de rey hechos una ruina. Las blancas capturarán pronto el peón de "h5".



## 34b) Juegan blancas

Belikov – Lutsko, Voronezh 1997

¿Cómo obtienen las blancas un fuerte ataque, a pesar de la amenaza sobre su torre de "g5"?

1. ♞f4! 1. ♞g3! es la misma idea. 1...hxg5 2. ♞h5+! ♔h6 2...gxh5 3. ♖xg5+ ♔h8 4. ♖xf6+ lleva a un rápido mate. 3. ♞xf6. Las negras están en graves problemas: por ejemplo, 3...♙c6 4. ♞g4+ ♔h7 5. ♖xg5!

